

Arbets- / testinstruktion för Presstång

Artikel 860457: Mekanisk Presstång



VERSION	MODIFIKATIONER
1.0	
1.1	Kapitel 1.1.4 och 1.1.5 tillagda / anmärkning till kapitel 1.1.6 (04/02/2020)

Skapad 13.01.2020	Modifierad 04.02.2020	Objekt-ID 123456
-----------------------------	---------------------------------	----------------------------

Innehållsförteckning

1	Kontroll av verktyg	3
1.1	Kontrollpunkter	3
1.1.1	Visuell inspektion	3
1.1.2	Kontroll av avståndet mellan käftarna	3
1.1.3	Kontroll av magneten	3
1.1.4	Kontroll av käftarnas insida	4
1.1.5	Kontroll av inställningen	4
1.1.6	Kontroll av fjäderstålplattan	4
1.1.7	Papperstest.....	5
1.1.8	Efterbehandling	5
1.2	Ingående delar Presstång Artikel 175874	6

1 Kontroll av verktyg

1.1 Kontrollpunkter

1.1.1 Visuell inspektion

- Byt ut skadade delar (fjäderstålplatta/ magnet)

1.1.2 Kontroll av avståndet mellan käftarna



Kontrollera att tryckytan är fri från smuts och att avståndet mellan presstångens käftar ligger inom intervallet 6,8-7,2mm enligt bild ovan.

Presstången levereras med rätt avstånd från fabrik men kan ändras om den utsätts för slag eller stötar.

OBS!

Om avståndet inte ligger inom intervallet behöver tången kalibreras, kontakta Malux för support.

Presstången ska kontrolleras löpande för att säkerhetsställa att pressningen blir korrekt.

1.1.3 Kontroll av magneten i presstångens överkäke



Kontrollera att det finns en magnet. Om magneten saknas, ersätt den (artikelnr: 208789)

1.1.4 Kontroll av käftarnas insida



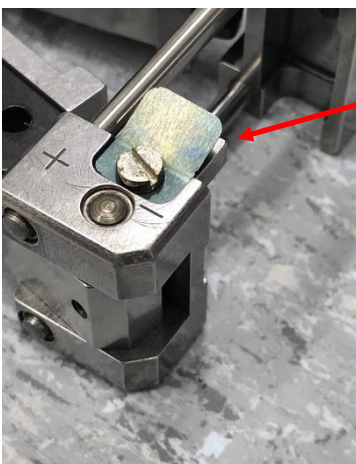
Kontrollera att käftarnas insidor är rena.

1.1.5 Kontroll av inställningen



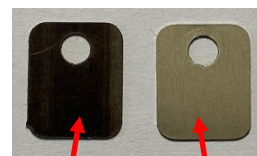
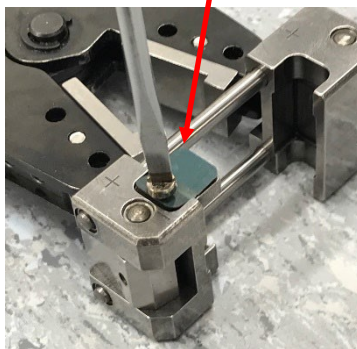
Inställningen ska vara som på bilden,

1.1.6 Kontroll av fjäderstålplattan



Om den är böjd..

..byt ut



gammal

ny

Plåt av fjäderstål artikelnummer: 195396

i Tips

Om metallplattan är svart måste den också bytas ut mot en fjäderstålplatta.

(Den svarta metallplattan var den första versionen, som är för svag).

1.1.7 Papperstest



Test med enbart papper.

Placera pappret (80g/m² eller instruktionssidan) på tryckytan och tryck ihop.

Resultat: Pappret ska fastna och **inte** kunna dras ut.



Test med papper och strömtjuv

Placera strömtjuv/strömkontakt i press-tången som inför en pressning på systemkabel, se montageinstruktioner



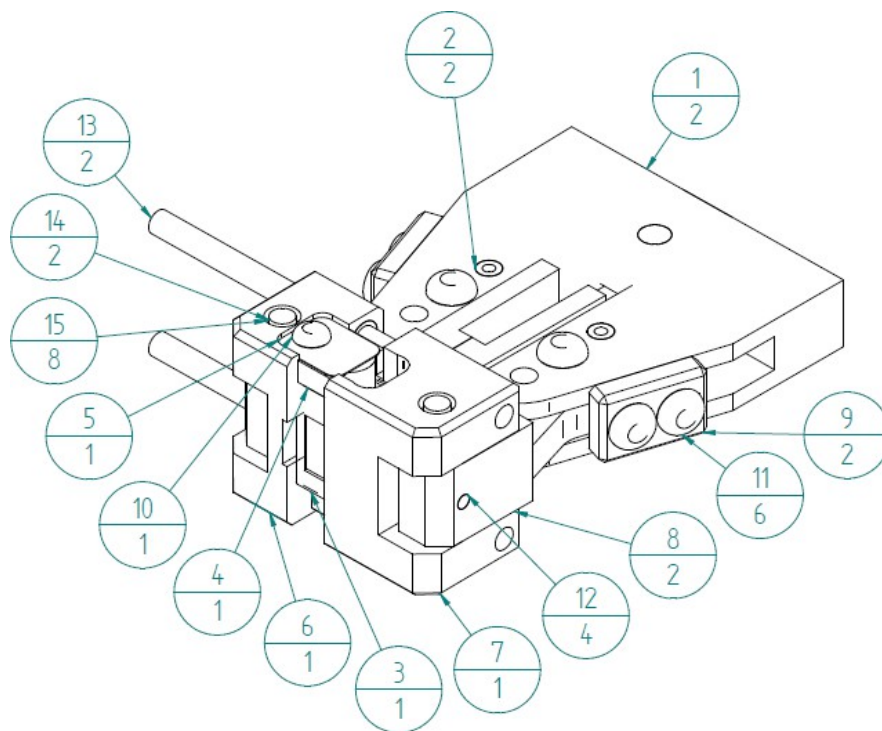
Placera pappret på tryckytan och tryck ihop tången.

Resultat: Pappret **ska** kunna dras ut

1.1.8 Efterbehandling

- Smörj metalledar med sprayolja (rostskydd)

1.2 Ingående delar Presstång Artikel 175874



1	1	021841	Manuell tångarm	stål	SFS
2	2	BN 876	Kraftiga styrstift 4x12	stål	Bossard
3	1	146127	Plåt		GIFAS
4	1	146126	plugg		GIFAS
5	1	175874-06	fjäder	stålfjäder	
6	1	175874-23	Bottenkäke	1.2510	
7	1	175874-24	Översta käken	1.2510	
8	2	175874-30	Manuell svängbar spak	verktygsstål: 1.2510	
9	2	175875-07	Skruvbar platta	1.4310, X10CrNi18-8	
10	1	BN 19	Pan-huvudskruv M3x5	stål	Bossard
11	6	BN 19	Pan-huvudskruv M4x12	stål	Bossard
12	4	BN 27	Stiftskruv M3x4	stål	Bossard
13	2	BN 857	Styrstift 4x60	stål	Bossard
14	2	BN 857	Stift 4x30	stål	Bossard
15	8	PG 040506 F/5,5	Glidlager 4x6		SKA
Pos.	Kvantitet	Artikel nr.	Beteckning	Material	Leverantör